

## Caso de Éxito

Fecha: Agosto 2020

# El Municipio de Esparreguera ofrece WiFi gratis a sus ciudadanos gracias al programa WiFi4EU y mejora su red municipal para futuros servicios de conectividad

El **Ayuntamiento de Esparreguera** ha instalado 14 puntos de acceso WiFi distribuidos por todo el municipio, **ofreciendo conectividad de alta velocidad, segura y gratuita para todos los ciudadanos y visitantes**. El proyecto tenía como objetivo conectar y dar servicio tanto al centro de la población, como a zonas urbanas más alejadas con ciertos problemas de conectividad.

Tras ser uno de los ganadores del programa **WiFi4EU**, iniciativa de la Unión Europea para proporcionar conectividad WiFi en espacios públicos, confiaron a **SINTELEC** el **despliegue del proyecto como experto integrador de redes WiFi/Wimax**, quienes a su vez apostaron por la **tecnología WiFi de Cambium Networks**, gracias a su buena experiencia en otros proyectos, para dar servicio de conectividad a Internet en los puntos escogidos y tecnología **Wimax** para conectar las zonas más alejadas. El proveedor de valor añadido encargado de suministrar el equipamiento tecnológico de Cambium Networks ha sido **Wifidom**.



### Ficha de proyecto

**Nombre del cliente:** Ajuntament d'Esparreguera

**Necesidades/requerimientos:** Ofrecer un servicio de internet de alta velocidad y de calidad tanto en el centro urbano como en algunos barrios más distantes del municipio.

**Tecnología utilizada:** CnPilot E510 para exterior , E600 para interior de Cambium.

**Partners involucrados:** Sintelec, Cambium Networks, Wifidom

**Tiempo de implantación:** 2 semanas.

**Resultados:** Más de 500 conexiones durante los 5 primeros días. Conexiones establecidas por los ciudadanos en los diferentes puntos WiFi4EU debido, entre otros, a las recomendaciones por COVID-19 de movilidad reducida.

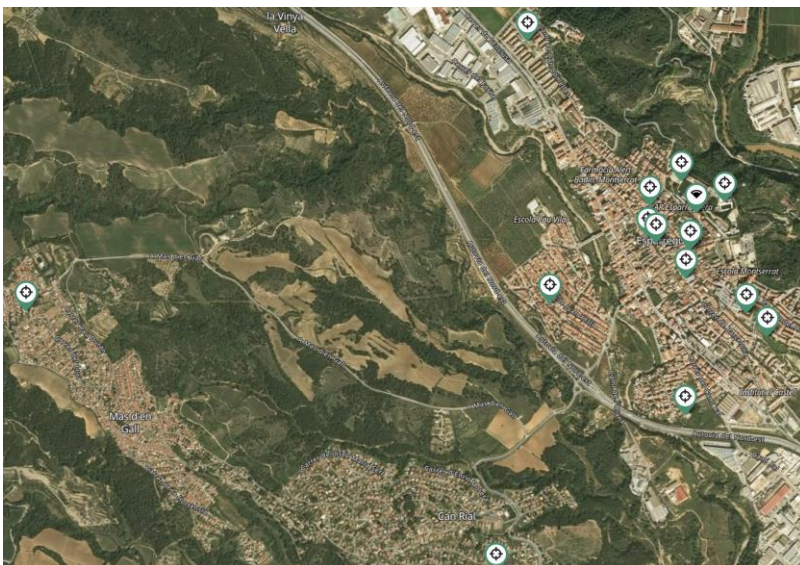
**“Hemos dado un paso más hacia la transformación digital de nuestro municipio, intentando dar cobertura a todos los barrios dentro del mismo, colocando puntos WiFi en los lugares con más afluencia.”**

- **Joan Còrdoba**, cap del servei de Sistemes d'Informació de l'Ajuntament d'Esparreguera



Los técnicos del ayuntamiento, con el soporte profesional de los técnicos de **Sintelec**, seleccionaron y **estudiaron los requerimientos de las ubicaciones para la instalación de los puntos de acceso WiFi** que iban de las zonas céntricas, como la plaza del ayuntamiento o la plaza central, hasta barrios más alejados, como el Barri font o Mas d'en gall. Una vez replanteados los puntos donde se tenía que instalar el servicio, **se diseñó la red Wimax** necesaria para proveer de internet a todos los puntos seleccionados y a la vez, **mejorar la red de telecomunicaciones municipal para futuros servicios de conectividad.**

Todo el sistema está monitorizado a través de la gestión Cloud de Cambium para asegurar la **disponibilidad y rendimiento del servicio, y resolver cualquier incidencia en remoto y de forma proactiva y eficaz.** Esta plataforma permite disponer en tiempo real de información detallada y anónima de los usuarios conectados, el ancho de banda utilizado, las zonas con más concurrencia de conexiones...



**Los ciudadanos a su vez, pueden acceder a esta red WiFi desde cualquier dispositivo móvil, tablet o portátil.** Para conectarse solo deben seleccionar la red WIFI4EU dentro del listado de redes. Una vez seleccionada, los usuarios serán redirigidos a una **página segura de inicio de sesión**, donde no hará falta introducir contraseña ni datos personales, solo aceptar los términos y condiciones de uso para habilitar la conexión. **En cada punto puede haber hasta 250 usuarios**

**simultáneos, a excepción de la Piscina de verano, donde hay capacidad para 500 usuarios.**

Tras la gran acogida del proyecto por parte de los ciudadanos no se descarta hacer futuras ampliaciones y continuar así, con la **transformación digital y construcción de un Municipio SMART.**