



PANACAST 50

La primera barra de vídeo inteligente preparada para la nueva normalidad¹

Un sonido increíble

Hemos reinventado el audio de las salas de reunión para adaptarnos a las nuevas formas de trabajar. Con ocho micrófonos de calidad profesional, la tecnología de formación de haces de detección de voz más avanzada y algoritmos inteligentes que eliminan cualquier ruido molesto. Cuatro potentes altavoces Jabra (dos woofers de 50 mm y dos tweeters de 20 mm) en una configuración estéreo sin vibraciones que llenan la sala con un audio de alta definición y la tecnología de audio bidireccional más reciente para conversaciones más naturales.

Disfrute de una tecnología que permite que todo el mundo participe

Tres cámaras de 13 megapíxeles, montadas en un conjunto multicámara de alta precisión, para una transmisión de vídeo en tiempo real con nuestro exclusivo campo de visión de 180°. De esta forma se cubre toda la sala, de pared a pared, por lo que sea cual sea su configuración de trabajo, sus equipos podrán reunirse presencialmente manteniendo una distancia segura entre ellos. Nuestra tecnología patentada, nítida y de alta definición de combinación de imágenes de vídeo en tiempo real, utiliza algoritmos avanzados para decidir exactamente el punto correcto en el que combinar en vivo las tres fuentes de vídeo en tiempo real y sin latencia, creando un campo de visión fluido de 180° en 4K panorámico. Desde llamadas de una sola persona hasta reuniones de todo el equipo, nuestra tecnología inteligente incluye a todos los participantes de la manera más óptima². Videoconferencias, pero como nunca antes.

Reuniones completamente inmersivas para todos

Virtual Director combina transmisiones de audio y vídeo basadas en IA y nuestros algoritmos inteligentes patentados para ajustar automáticamente el encuadre en función de lo que suceda en la reunión. Al detectar quién habla, brinda una experiencia de reunión remota totalmente inmersiva y adaptativa. Al mismo tiempo, este software inteligente utiliza nuestra tecnología de IA para entender lo que está sucediendo en la sala y reaccionar, enfocando a las personas que hablan sin excluir de la imagen a quienes les rodean. El resultado es una experiencia de reunión completamente nueva, donde la colaboración remota es más dinámica y humana². Para que su equipo pueda permanecer conectado, independientemente de lo separados que estén físicamente.

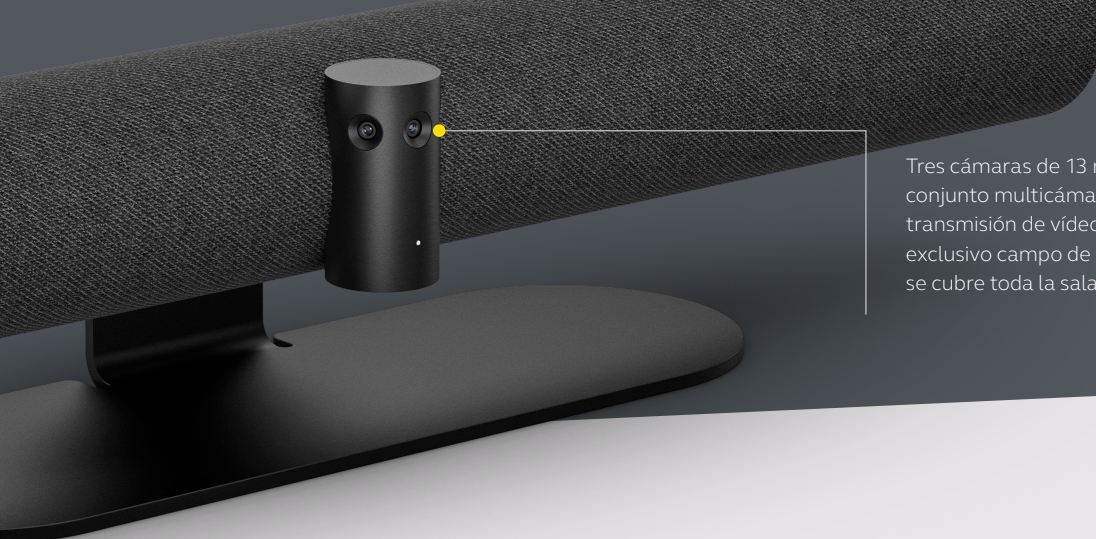
Haga que las reuniones vuelvan a ser seguras

Los aforos de seguridad y las estadísticas de uso de las salas de reunión generan datos anónimos de ocupación y gracias a nuestro campo de visión envolvente de 180°, que cubre toda la sala, nadie se queda fuera de la imagen. Además de las dos transmisiones de vídeo independientes, una tercera transmisión de datos mantiene una visión constante de 180°, lo que garantiza una cobertura total de la sala para obtener los datos del conteo de personas, incluso cuando las otras dos transmisiones de vídeo se acercan a una persona o un contenido específico. PanaCast 50 enviará automáticamente una notificación en tiempo real (tanto a usted como al resto de los participantes) si se incumplen las pautas predefinidas de ocupación de la sala. Los datos del panel de control visual le permiten analizar su historial de reuniones para determinar las tendencias en el uso seguro de las salas y tomar las medidas necesarias basándose en esa información. Gracias a todos los datos que proporciona PanaCast 50, será una herramienta fundamental para decidir cómo reconfigurar los espacios de su oficina para una vuelta segura al trabajo en la nueva normalidad.



¹ Consulte los datos en [Jabra.com/commercial-claims](https://www.jabra.com/commercial-claims)

² Elija entre Virtual Director y Zoom Inteligente a través de Jabra Direct y Jabra Xpress



Tres cámaras de 13 megapíxeles, montadas en un conjunto multicámara de alta precisión, crean una transmisión de vídeo en tiempo real con nuestro exclusivo campo de visión de 180°. De esta forma se cubre toda la sala, de pared a pared.

Comparta su pizarra con el mundo

Hemos reinventado la pizarra para el trabajo moderno, con nuestra nueva e innovadora función de streaming Whiteboard. Nuestro campo de visión de 180° le permite compartir el contenido de su pizarra en tiempo real, incluso si está en un ángulo muy alejado de la cámara, para que todo el mundo que asista a la reunión pueda ver lo que hay en la pizarra, tanto si están en la sala como si no. Nuestro software inteligente corrige automáticamente la perspectiva para garantizar el mejor encuadre, al tiempo que mejora la imagen en tiempo real, reduce el brillo y las sombras y mejora el color y el contraste de los trazos del marcador. Después de completar la configuración en Jabra Direct, cualquier persona que asista a la reunión, desde cualquier lugar del mundo, podrá ver su pizarra. La transmisión de vídeo dual le permitirá mostrar la pizarra y los participantes al mismo tiempo. A diferencia de las soluciones de otras marcas, esta función viene totalmente integrada, por lo que no es necesario comprar una cámara aparte para la pizarra.

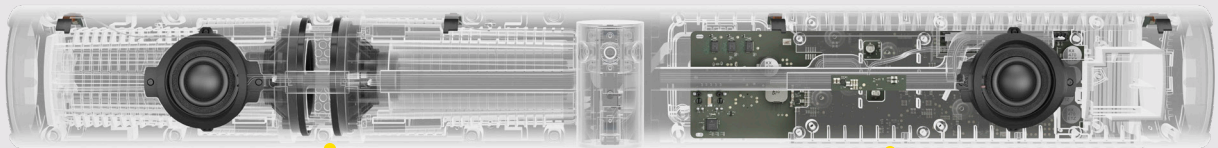
Arquitectura de sistemas superavanzada

Las experiencias de audio, vídeo e inteligencia que brinda PanaCast 50 se basan en nueve potentes procesadores Edge, que incluyen dos procesadores Edge AI de última generación diseñados específicamente

para transmisiones de audio y vídeo. Gracias a esta arquitectura de sistemas superavanzada, Jabra PanaCast 50 ofrece una integración de audio, vídeo y datos en tiempo real. Esto permite funciones como el conteo de personas, para identificar el número de asistentes en la sala, incluso cuando PanaCast 50 no está conectado a un ordenador. El resultado es información ininterrumpida de la sala con una precisión del 100 %, basada en un campo de visión de datos constante de 180°, incluso cuando las dos transmisiones de vídeo simultáneas se centran en el contenido o hacen zoom en determinadas personas. Esta arquitectura de sistemas exclusiva potencia las fantásticas funciones de PanaCast 50 (como Virtual Director, que utiliza las transmisiones de vídeo, audio y datos para trabajar más rápido, con mayor precisión y seguridad) y nos permite brindar una nueva y mejorada experiencia de reunión.

La certificación UC garantiza la mejor experiencia

PanaCast 50 está optimizado para las principales plataformas de UC, para Microsoft Teams y Zoom y para Microsoft Teams Rooms y Zoom Rooms. Eso significa que estén donde estén los miembros de su equipo (y sea cual sea la plataforma de colaboración que usen), podrán conectarse entre ellos, con clientes y socios al instante.



Cuatro potentes altavoces Jabra (dos woofers de 50 mm y dos tweeters de 20 mm) en una configuración estéreo sin vibraciones que llenan la sala con un audio de alta definición y la tecnología de audio bidireccional más reciente que ofrece conversaciones más naturales.



CÓMO SE CONECTA: CONFIGURACIÓN SENCILLA. REUNIONES AL INSTANTE

PanaCast 50 cuenta con tecnología plug and play, por lo que resulta muy fácil configurarlo y usarlo a diario. Una vez que está en funcionamiento, los miembros de su equipo pueden entrar en la sala, conectar el cable a su propio portátil y estar seguros de que funcionará con cualquier plataforma que estén usando. También hay disponible un control remoto opcional³ que les permite manejar la unidad e interactuar durante las reuniones sin moverse de su asiento.



Control remoto opcional para reuniones con Microsoft Teams³



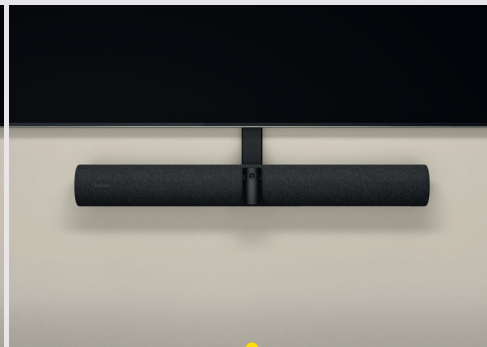
Plug and play
Para empezar a usarlo, solo hay que conectar el cable al ordenador

CÓMO SE CONFIGURA: FACILIDAD DE INSTALACIÓN

Se mire como se mire, PanaCast 50 no podría ser más fácil de instalar, con tres opciones diferentes que permiten adaptarse a la configuración de cada sala. Elija entre soportes para pared, mesa y pantalla (VESA)⁴, con instrucciones claras y fáciles de seguir.



Soporte para pared



Soporte para pantalla (VESA)⁴



Soporte para mesa⁴

CARACTERÍSTICAS

VENTAJAS

Video	Campo de visión de 180°	Vista natural sin distorsión de pared a pared
	Calidad 4K panorámica	Imagen definida y enfocada
Audio	Director Virtual	Detecta a las personas que hablan y las encuadra para que las reuniones sean dinámicas y atractivas
	Micrófonos	Sus 8 micrófonos con tecnología de formación de haces permiten disfrutar de conversaciones con claridad cristalina
	Altavoces	4 altavoces sin vibración, configuración estéreo para un audio de alta definición
Facilidad de uso	Pizarra compartida	Captura todo lo que escriba en una pizarra en tiempo real, mejorando la legibilidad
	Información sobre aforos de seguridad	Envía notificaciones en tiempo real automáticamente si se incumplen las pautas predefinidas de ocupación de la sala
	Información sobre el uso de salas	Los datos del panel de control visual le permiten analizar su historial de reuniones y reconfigurar los espacios de su oficina basándose en esa información
Compatibilidad	Conectividad plug and play	Colaboración al instante
	Optimizado para las principales plataformas de UC como Microsoft Teams y Zoom. Para obtener información sobre compatibilidad, visite jabra.com	

³ El control remoto se vende por separado

⁴ Los soportes para pared y pantalla se venden por separado